



Citylia est le futur concept de mobilités douces de TECHNOLIA qui fait autorité depuis plus de 10 ans dans le domaine du **stationnement intelligent** et de la **ville connectée**.

Créé par Claude ZANDONA, le concept a pour objet de favoriser les déplacements **sur mesure** des citoyens qu'ils voyagent, qu'ils partent au travail ou qu'ils vaquent à leurs occupations quotidiennes.

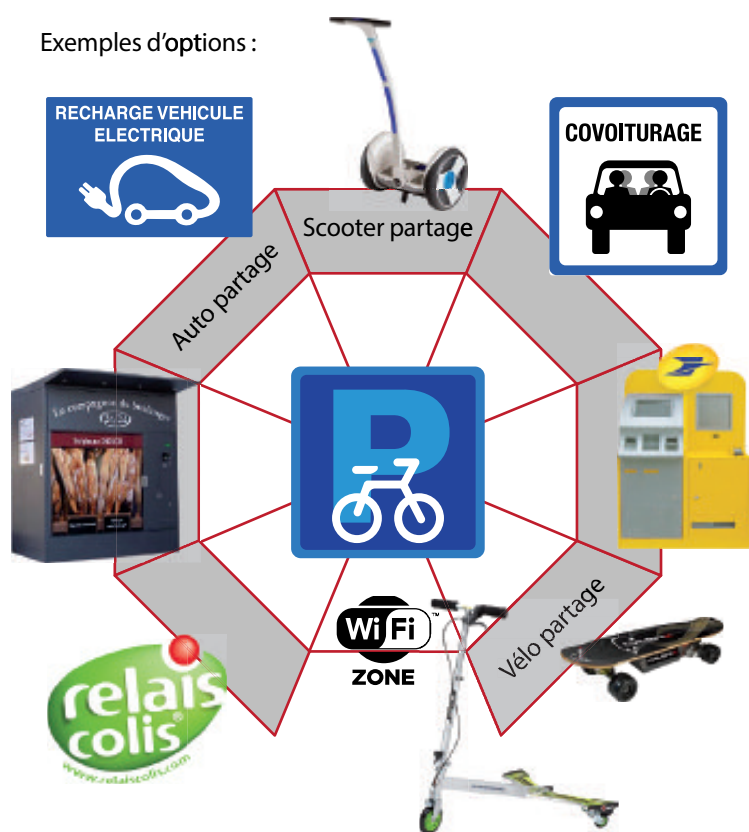
Ce concept de **Tour de Mobilités douces**, intègre les compétences les plus élaborées et les plus **numériques** en matières de **déplacements décarbonés** pour offrir à l'utilisateur ce qu'il est en droit d'attendre d'un centre de rabattement.

Principe

- Favoriser les modes de transports **doux** pour accéder aux points de rabattement ou en partir (Gares, stations de Tram, stations de Métro)
- Favoriser les petits déplacements dans les **zonings** administratifs, commerciaux ou industriels
- Favoriser les petits déplacements, à **proximité** des lieux d'attraction : professionnelle, commerciale, touristique



Exemples d'options :



Services

- Stockage vertical Robotisé et sécurisé en libre service 24/24h et 7/7 j, pour 116 vélos

Et, en options

- 12 Vélos (ou plus) à assistance électrique en partage (sharing)
- 4 scooters électriques(ou plus) en partage (sharing)
- 2 voitures électriques (ou plus) en partage (sharing)
- 4 places de recharge (ou plus) pour 2 ou 4 roues électriques
- Gonfleur de roue en Libre Service
- Robinet d'eau
- Station & Salon de co-voiturage
- Hot spot WIFI
- Relais Colis
- Kiosque à pain
- Automate PTT
- Consigne pour Skate board, Rollers ou Trotinette, et /ou autres
- Autres



Scooter électrique en partage ou libre service

Salon de covoiturage

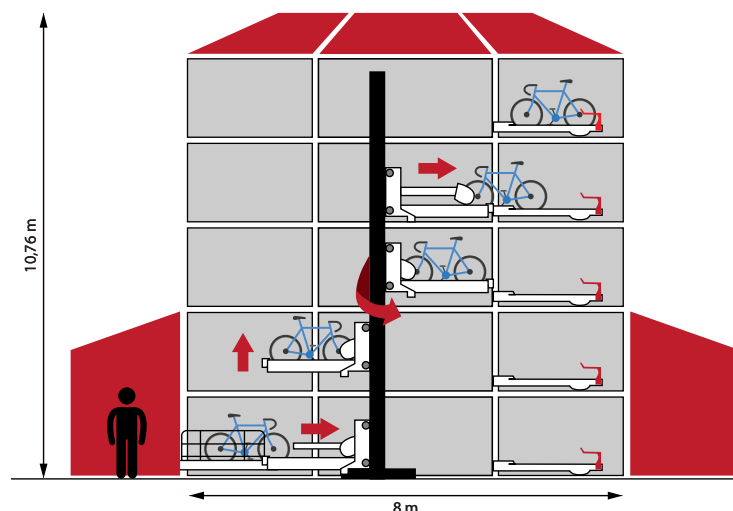
Soft Mobility Tower

Tour de Mobilités Douces by citylia



Caractéristiques

- Diamètre : 8,3 mètres module de base
12 mètres avec les options services
- Hauteur : 10,76 m
- Alimentation : 380 volt
- 116 Vélos
- Toiture Alu
- Structure Métal
- Habillage métal ou verre



Avantages

- Peu d'emprise au sol :
8,3m x 8,3 m pour le module de base
- Montage rapide :
Stockage totalement sécurisé de 116 vélos
- Entièrement robotisé : temps de rangement 20 secondes,
temps de reprise du vélo : 20 secondes
- Pas de manutention : on le pose, on le reprend
- IHM totalement numérique écran tactile et commune à
toutes les fonctionnalités, informations et mode opératoire
via écran télé, tous types de paiement NFC, CB, Navigo,
RFID
- Environnement sec et sécurisé, seul le Robot a accès à
votre vélo
- Vous pouvez laisser vos affaires dans vos sacs
- Adapté à tous types de vélos de tous les prix. Tour vidéo-
surveillée intérieur et extérieur
- Répond aux standards Véligo

**salon
des maires**
et des collectivités locales

**FINALISTE
PRIX de
l'INNOVATION
2015**

Le concept de Tour de
Mobilités Douces a
d'ores et déjà retenu
l'attention des Elus
pour le Salon des
Maires 2015

citylia

TECHNOLIA

Claude ZANDONA
cz@technolia.fr
00 (33) 7 85 11 10 67